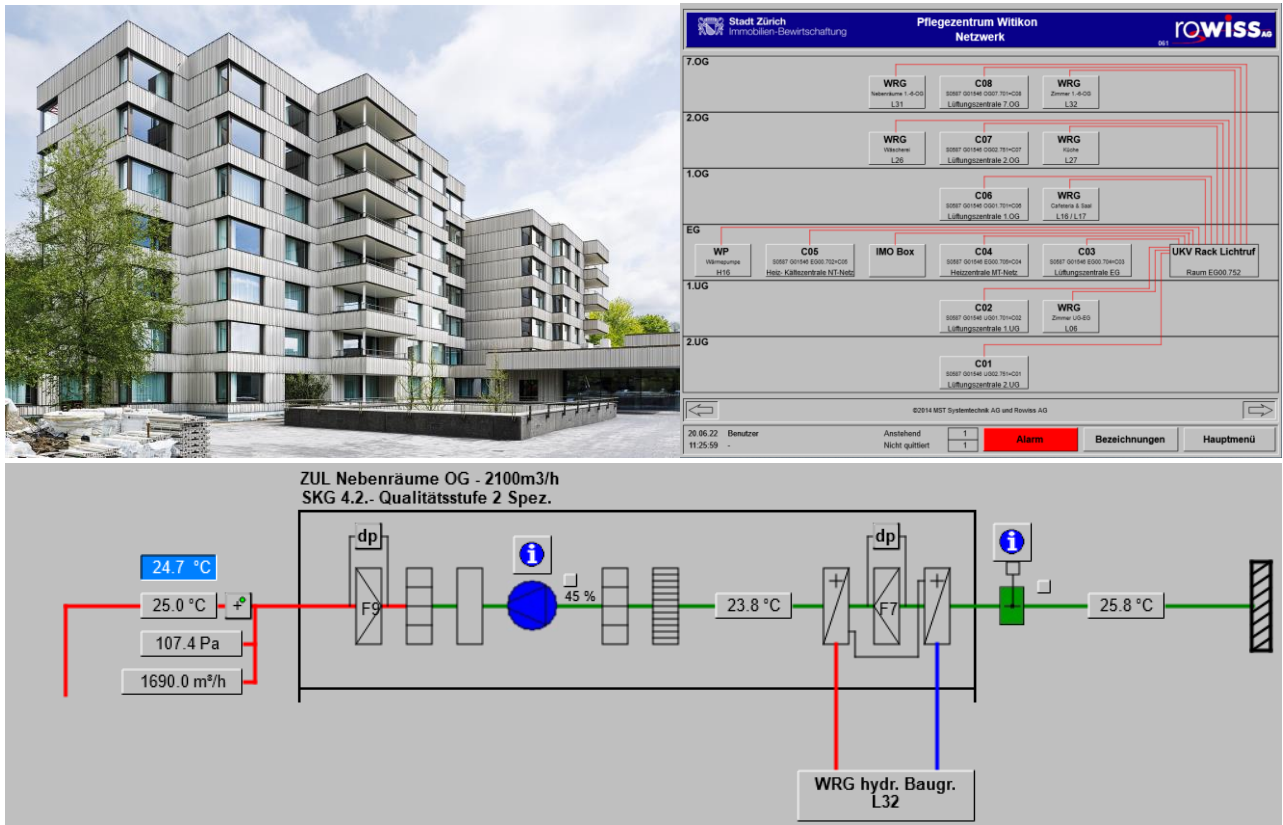


Projekt Pflegezentrum Witikon

Steuerung für Heizung, Lüftung und Klima

Standort: 8053 Zürich



Die Steuerungen sind über ein Campus Ethernet-LAN verbunden. Über das Internet mittels BACnet Protokoll werden die Daten zum Leitsystem der IMMO Zürich (EDL-Portal / ProMos) übermittelt.

Technische Details

- 6 Lüftungsanlagen, 1 Heizungsanlagen, 1 Heiz-Kälteanlage, 1 Elektroanlage.
- 9 SPS-Steuerungen mit Vorortanzeige
- Auf dem Leitsystem sind 2000 Datenpunkte aufgeschaltet.
- 30 Prozessbilder und Bedienfenster.
- 18 Histories und Trends, ein Alarmfenster pro Anlage mit aktuellen Alarmen.

Folgende Leistungen wurden von rowiss AG erbracht

- Gesamte MSR-Technik von der Schaltschranklieferung, Schema bis und mit Inbetriebnahme
- Vorortanzeige und Notbedienebene.
- Konfiguration, Programmierung und Inbetriebnahme der SPS-Steuerungen.
- Gesamte Heizungs- und Lüftungsregelung.
- Anlagbilder und Implementierung der Datenpunkte (BACnet) in das Leitsystems.