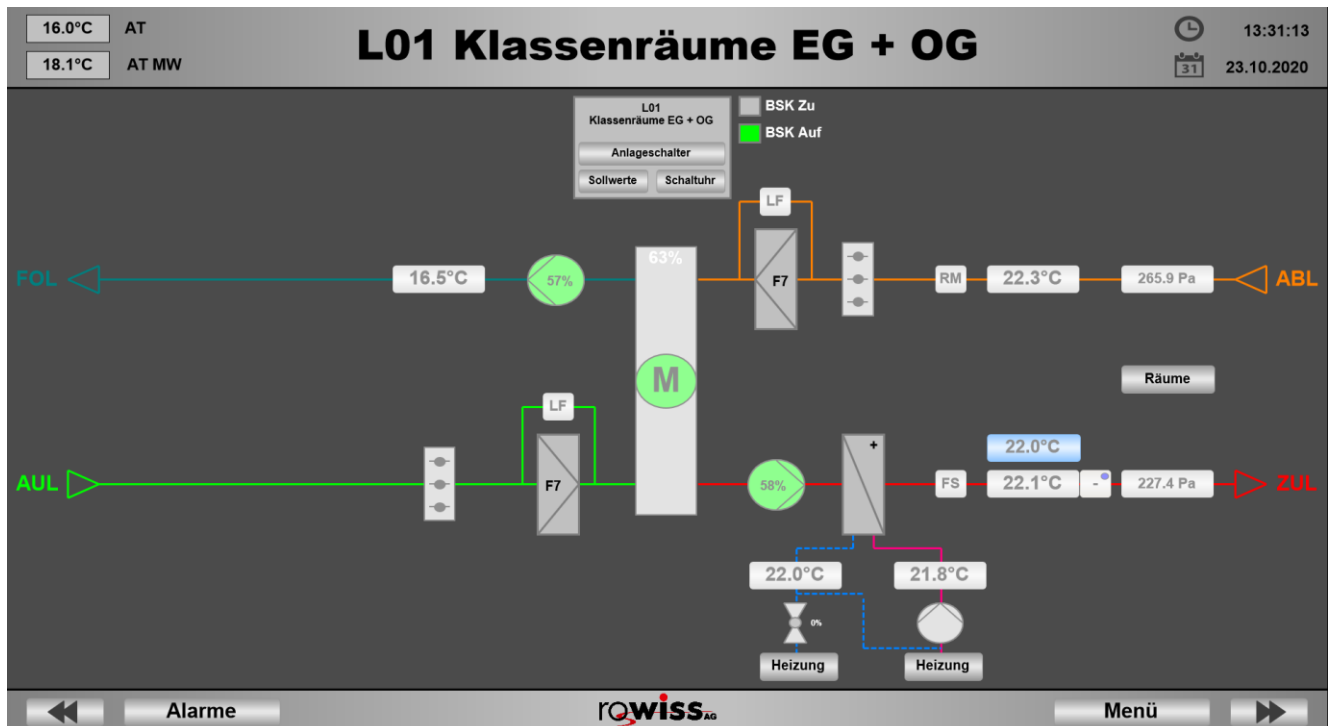


Projekt Schulhaus Feld

MSRL Heizung / Lüftung

Standort: 9478 Azmoos
Realisierung: 2020



Schulhaus-Neubau mit 28 Zimmern, Turnhalle, Aula und Kindergarten. Mit Anbindung an das Fernwärmenetz.

Technische Details

- 4 Lüftungsanlagen / 1 Heizzentrale
- 2 SPS-Steuerungen mit Vorortbedienung über 15" Touchpanel und Fernzugriff
- Netzwerke: ModbusTCP, Ethernet, KNX, MP-Bus, M-Bus

Unsere Leistungen

- Steuerung von Lüftung, Heizung und Nebenanlagen mit SPS
- Energiedatenerfassung
- Visualisierung HTML5 basierend (PFC200)
- Fernzugang VPN
- Alarmierung per Email
- Elektroschema (EPLAN)
- Schaltgerätekombinationen und Feldgeräte
- Inbetriebsetzung, Kundens Schulung, Optimierung