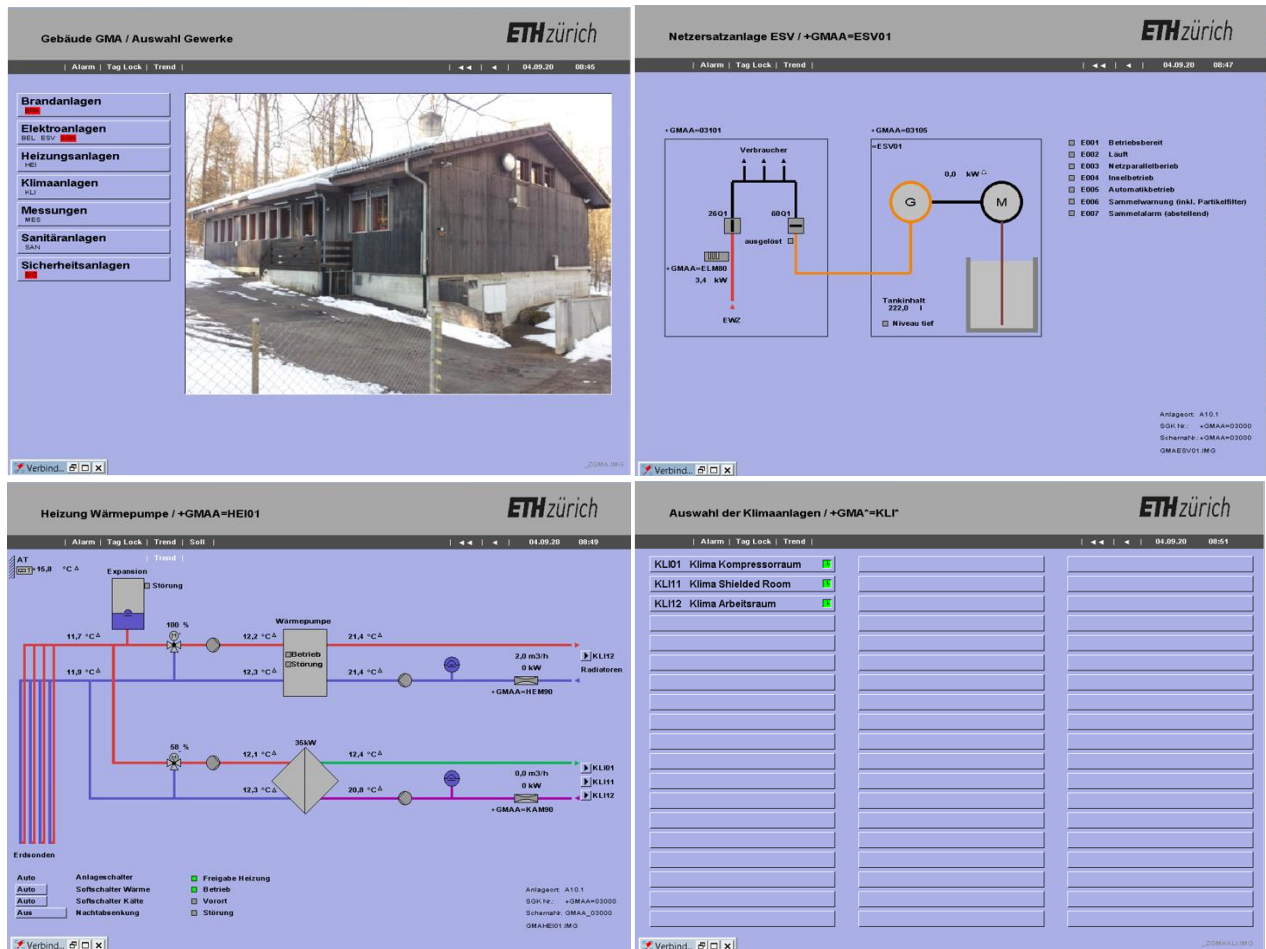


Projekt ETH GMA

MSRL für HLK + Elektrodatenpunkte
 Standort: Adlisbergstrasse 110, 8044 Zürich



Die Wago-Steuerungen sind über das ETH eigene Netzwerk mit dem Rechenzentrum verbunden und kommunizieren über Modbus-TCP mit dem virtualisierten ControlMaestro Leitsystem-Server.

Technische Details

- Regelung und Überwachung HLK-Anlagen
- Überwachung Brandanlage, Elektroanlagen, Sanitär- und Sicherheitsanlagen
- Messungen / Zähler
- 28 Prozessbilder und Bedienfenster, Histories, Trends und Alarmer

Folgende Leistungen wurden von rowiss AG erbracht

- Elektroschema (EPLAN)
- Schaltgerätekombination
- Konfiguration, Programmierung und Inbetriebnahme der SPS-Steuerungen.
- Anlagenbilder und Integration der Datenpunkte in das Leitsystems.